

# III/ Les cordes pincées

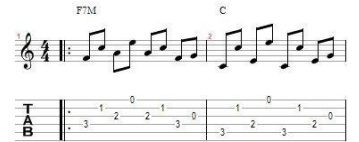
## 1/ La guitare



**Etude pour guitare n°5**  
de Fernando Sor (1778-1839)



Cette étude est jouée sur une **guitare classique** (6 cordes **en nylon**). La mélodie est accompagnée **en arpège** (notes jouées les unes après les autres).



Rappel : Le contraire de l'arpège c'est l'accord (les notes sont jouées en même temps).

Ce morceau est en trois parties : la 1<sup>ère</sup> revient à la fin : A - B - A  
C'est ce qu'on appelle une *forme* « **Lied** »

Note : Détails techniques et sortes de guitares sur la feuille d'exercices.



## 2/ La harpe

- C'est un des instruments les plus anciens (né vers -3000 av. J.C.).
- Elle possède **47 cordes** et 7 pédales.
- Elle est très utilisée pour les effets spéciaux (**glissando**).
- Instruments de la même famille : la lyre et la **harpe celtique**.



« La Moldau » de B. Smetana



« Tri martolod »  
par Alan Stivell à la harpe celtique

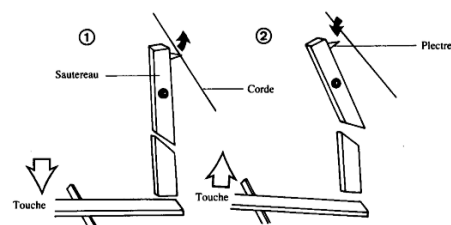


## 3/ Le clavecin

- les cordes sont pincées par **des plectres**.
- instrument ayant **1 ou 2 claviers**



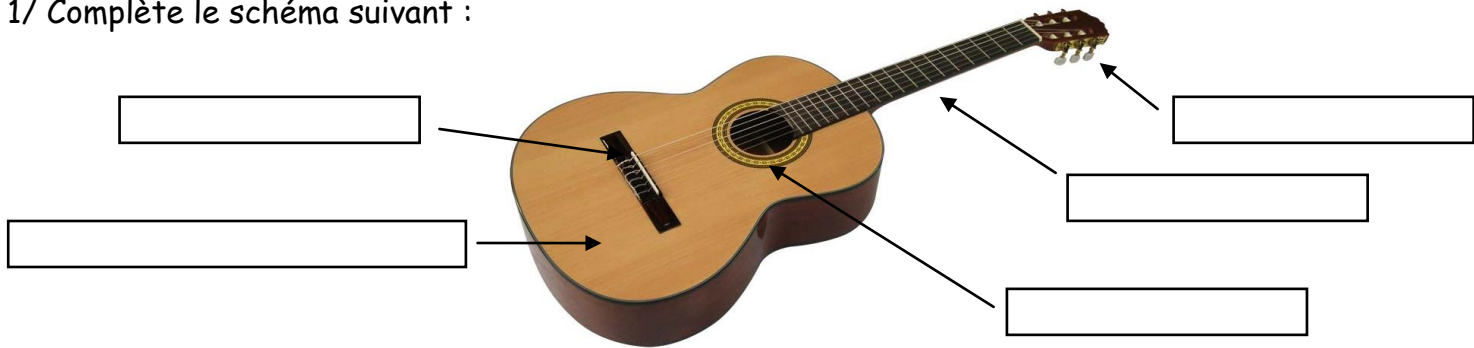
« La poule » de P. Rameau



Nom : \_\_\_\_\_ Prénom : \_\_\_\_\_ Classe : \_\_\_\_\_

## Exercices

1/ Complète le schéma suivant :



2/ Qu'est-ce qu'un CAPODASTRE ?

---

---

3/ Qu'est-ce qu'un MEDIATOR ?

---

---

4/ Trouvez d'autres guitares :

---

---

---

---

5/ Citez des guitaristes célèbres :

---

---

---

---